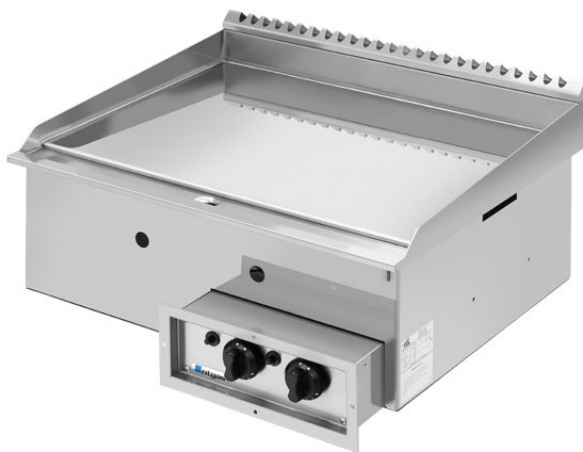


MODULO DE ENCASTRE DE FRY-TOP A GAS (ref.: ME/02-KTG2LC)



MODULO DE ENCASTRE DE FREIDORA A GAS

Módulo de encastre de plancha de cromoduro a gas fabricado en acero inoxidable AISI-304 SAT con 12 kW de potencia, con homologación CE.

El módulo va equipado con quemadores de potencia elevada contrastado en todas las situaciones profesionales de los chefs, plano superior estampado y con borde contra derrames y un panel de mandos móvil para su fácil instalación.

El montaje se realiza sobre una mesa lisa, mediante la fijación con pernos M6. El panel de mandos es móvil tanto lateralmente como en profundidad para la variedad de mesas del mercado.

Es perfecto para realizar bloques de cocina medida o para ocupar un espacio libre en una cocina. El montaje es muy sencillo dejando caer la máquina sobre el hueco que se deja en la mesa donde se va a instalar. Además tiene la ventaja de que es más sencillo de reparar en su caso, ya que no es necesario desmontar toda una cocina, y simplemente se sueltan los pernos.

Características técnicas:

HOMOLOGACIÓN CE

ESTRUCTURA REALIZADA EN ACERO INOX. 304

MEDIDAS EXTERIORES: 800 x 700 mm

MEDIDAS AGUJERO DE ENCASTRE: 745 x 660 mm

POTENCIA: 12 kW

GAS: Natural o Butano/Propano(GLP)